

## ZABEZPIECZENIE MIEJSCA WYPADKU SAMOCHODOWEGO

### Twój samochód:

- zatrzymaj własny pojazd - w miejscu bezpiecznym na poboczu, nie na środku ulicy, aby nie stwarzać zagrożenia i nie powodować kolejnej kolizji. (1)
- zabezpiecz własny pojazd i miejsce zdarzenia własnym pojazdem (ewentualnie oświetl światłami ze swojego samochodu miejsce wypadku), włącz światła awaryjne (2), zaciągnij hamulec ręczny.
- zabierz ze swojego samochodu:
  - a) trójkąt ostrzegawczy,
  - b) kamizelkę odblaskową,
  - c) apteczkę pierwszej pomocy,
  - d) ewentualnie, jeśli widzisz taką potrzebę weź ze sobą także gaśnicę.



### Miejsce wypadku:

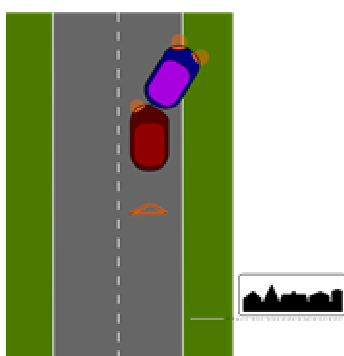
- ustaw trójkąt ostrzegawczy w odpowiedniej odległości za miejscem zdarzenia (3).

W terenie miejskim (rys. 1) trójkąt możesz ustawić bliżej miejsca zdarzenia.

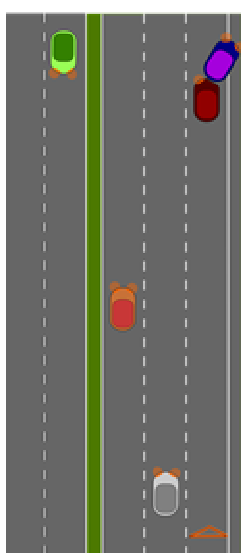
Na drodze ekspresowej lub na autostradzie (rys. 2) musisz ustawić trójkąt nawet 100 m od miejsca zdarzenia.

Trójkąt zawsze ustawiaj przed zakretem (rys. 3).

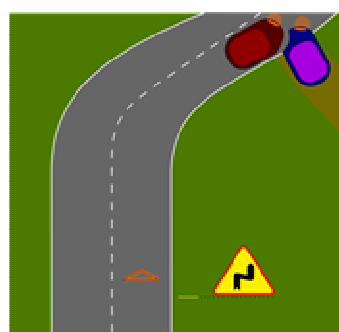
W terenie pagórkowatym, ustaw trójkąt przed górami/pagórkami (rys.4).



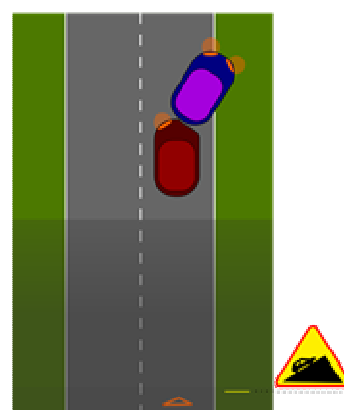
rys. 1



rys. 2



rys. 3



rys. 4



- jeśli jest bezpiecznie i nic Ci nie zagraża podejdź do samochodu uszkodzonego,
- jeśli widzisz dym lub płomienie wydobywające się z pod maski samochodu uszkodzonego, a posiadasz gaśnicę ugaś palący się pojazd w następujący sposób:
  - podejdź do samochodu uszkodzonego → otwórz klapę samochodu, ale nie podnoś jej → wyjmij zawleczkę z gaśnicy → uchyl delikatnie klapę samochodu do góry → wtłocz zawartość gaśnicy,